



東北大学病院 紹介

2021年6月現在

病院敷地



加齢医学研究所

歯学部

東西病棟

先進医療棟

医学部・メディカルメカバンク

外来棟

ここでお仕事して
います😊

検査棟

正面から見てみると、..

医局

東西病棟

※眼科はここです



来院・検査数とその割合

● 外来患者人数

近年の合計来院人数(延べ)

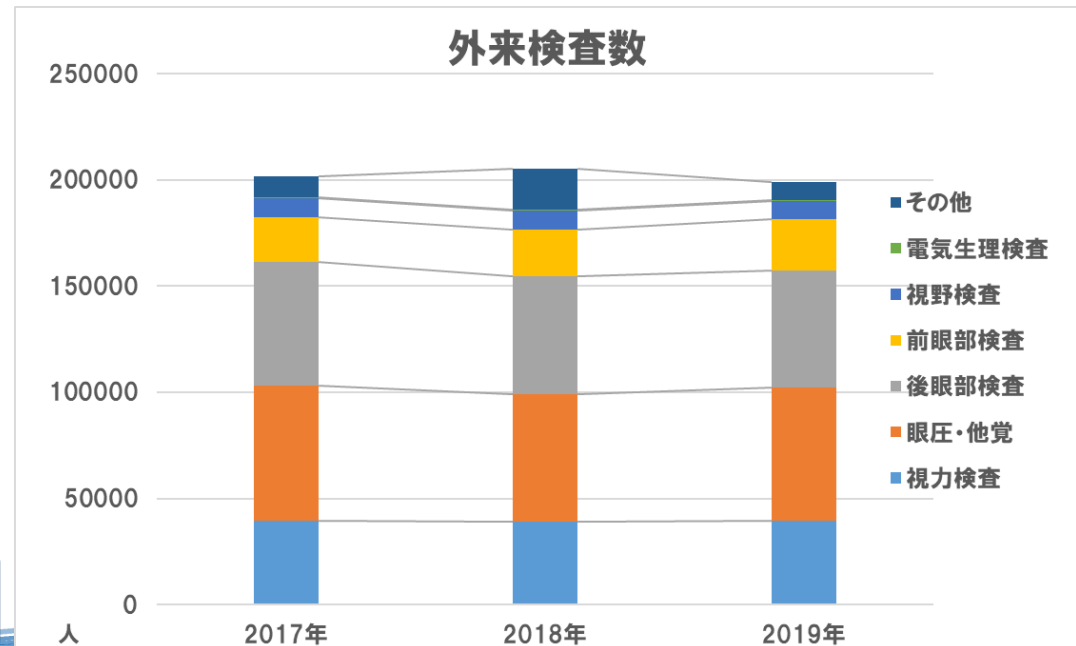
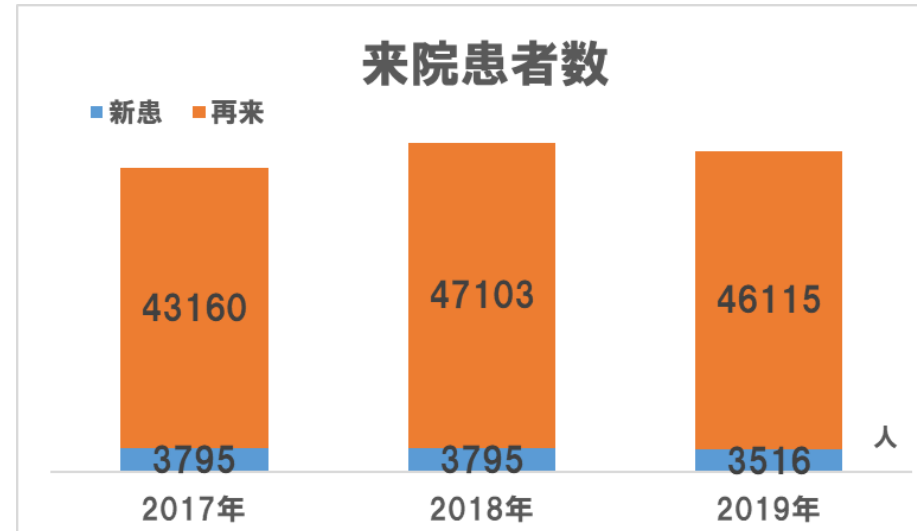
- ・2017年:46,955名
- ・2018年:50,898名
- ・2019年:49,631名

外来患者の90%以上が
何らかの検査を施行

● 検査機器の保有数と検査数

- ・視力検査:6台
- ・眼圧、他覚検査:5種
- ・後眼部検査(眼底検査など):8台
- ・前眼部検査:5台
- ・視野検査:10台
- ・電気生理検査(網膜電図など):5台
- ・その他(眼位検査、立体視検査、色覚検査など):14台(種)

視能訓練士が一般検査はもちろん、専門機関にしかない特殊検査も行っている



当院眼科検査の特徴

- **眼科一般検査(視野・視力検査)及び眼底検査や特殊検査機器など50種類以上の検査がある**
- **外来患者の90%以上が何等かの検査を施行(一人に10種類以上の検査をすることも…)**
- **治験や研究に視能訓練士も関わっている**
- **主任教授である中澤先生が専門の「緑内障」に関する検査機器が沢山ある**



外来担当表

診療曜日	月	火	水	木	金
<新患・再来> 教授診		中澤 徹			
<新患・再来> 一般	担当医師	担当医師	担当医師	担当医師	担当医師
<新患・再来> 網膜・ぶどう膜外来	國方 彦志 伊藤 梓 (午前) 阿部 真以子 桐山 卓也 佐々木 葉菜 武田 瑠子 山口 知暁 (午前) 佐藤 里咲 (午後) 相澤奈帆子 (午後)	針谷 威寛	新田 文彦	(ぶどう膜外来) 橋本 和軌 吉田 真彰 西村 堯幸	阿部 俊明 (黄斑) 安田 正幸 萱場 寛子 桐山 卓也 (午後) 瀧澤 廣輝 佐久間 大輔 山口 知暁 松本 拓朗
<新患・再来> 緑内障外来	津田 聡	石川 誠 横山 悠 園分 太貴 高田 菜生子 高橋 直樹 高橋 成奈 佐藤 里咲 (午前) 小犬丸 直弘 西村 堯幸 松岡 峻太郎 田代 知輝	矢花 武史	面高 宗子	前川 重人
<新患・再来> ゲノム外来		布施 昇男			
<新患・再来> 神経・斜視外来			檜森 紀子 吉田 清香 内田 恵子 佐久間 大輔 竹下 孝之 藤岡 俊亮 (午前) 野呂 充 (午後)		
<新患・再来> ロービジョン外来			陳 進志 (午後)		
<新患・再来> 角膜・ドライアイ外来		針谷 威寛	横倉 俊二	横倉 俊二 小林 航 久保田 久世 吉田 真彰	

毎日が一般診＋
専門外来と緑内障
外来！！



視能訓練士の仲間たち♡

常勤 11名(産休1名) **チーム力抜群です!!!**

子育て頑張っています!



福岡さん6月から産休に入られます!

大内さん
5月に育休から
復帰しました!

視能訓練士の業務ってどう決めているの？

日替わりで業務を変更しています！

今日はどんなお仕事かな？(ドキドキ)

明: 明室業務(視力、眼位など)

暗: 暗室業務(OCT、眼底写真、HESSなど)

電: 電気生理(ERG、VEP)

前眼部: フォトスリット

GP: ゴールドマン、HVF

HVF: 静的視野

研: 研究業務

LV: ロービジョン

日	16	17	18	19	20	21
日	月	火	水	木	金	
	明	明	暗	明	GP	
	電	明	電	暗	明	
	処置	暗	GP/LV	明	暗	
	明	明	明	明	明	
	明	明	暗	電	電	
	暗	電	明/LV	明(EOG)	暗	
	明	(暗)	明/GP	前眼部	明	
	GP(研)	暗(研)	研	研	暗(研)	
	暗(研)	GP(研)	研	暗(研)	研	
	暗	HVF(研)	明	HVF(研)	明	
	明	暗	HVF(研)	暗	明	
	HVF(研)	明	暗	明	HVF(研)	

教育ってどうしているの？

指導進行表があります

	担当		達成眼	終了目標	教えた日	チェック要	チェック外れた日
明室	福岡 木 幡 河本	視力	レフクラ、ノンコン	10	4月		
			レチノマックス	10			
			視力良好	10	5月		
			視力不良	20			
			角膜	10	7月		
			近方視力	5			
			小児視力	10	8月		
			心因性・眼振	5			
	金井	アイケア		10	4月		
	金井	ライカート		10	4月		
	金井	PDメーター		8	6月		
		レンズメーター		8			
加藤・金井	色覚	石原(先天)	8	9月			
		SPPI	2				
		TMC	2				
		アノマロ	2				
		後天	8	9月			
		Panel D15	2	9月			
菅野	アムスラー Mチャート		8~5	6月			
			5~10				
視野	平林	HVF	視力良好	5	5月		
			視力不良	5~10			
			取り込み、BU レポート	4月課題	4月提出		
	蒲倉	マトリックス		5	7月		
	加藤	KOWA		8	7月		
	菅野	MP-3		5	7月		
	蒲倉	アイモ	視野、瞳孔反応	8	7月		
福岡・高津・木	GP						

全員が進行状況を一見できるようにしています

＜各検査項目ごとに＞

- ・担当指導者
- ・終了目標の設定

＜進捗状況を確認するために＞

- ・教えた日
 - ・チェックが外れた日
- を各項目ごとに作成

実際の使用例

		達成眼	終了目標	教えた日	チェック要	チェック外れた日
視力	レフクラ、ノンコン	10	4月			
	レチノマックス	10				
	視力良好	10	5月			
	視力不良	20				
	角膜	10	7月			
	近方視力	5				
	小児視力	10	8月			
	心因性・眼振	5				

終了目標	教えた日	チェック要	チェック外れた日
4月	4/5	→	4/30
5月	4/10	→	5/28

各検査室を紹介します！

①明室

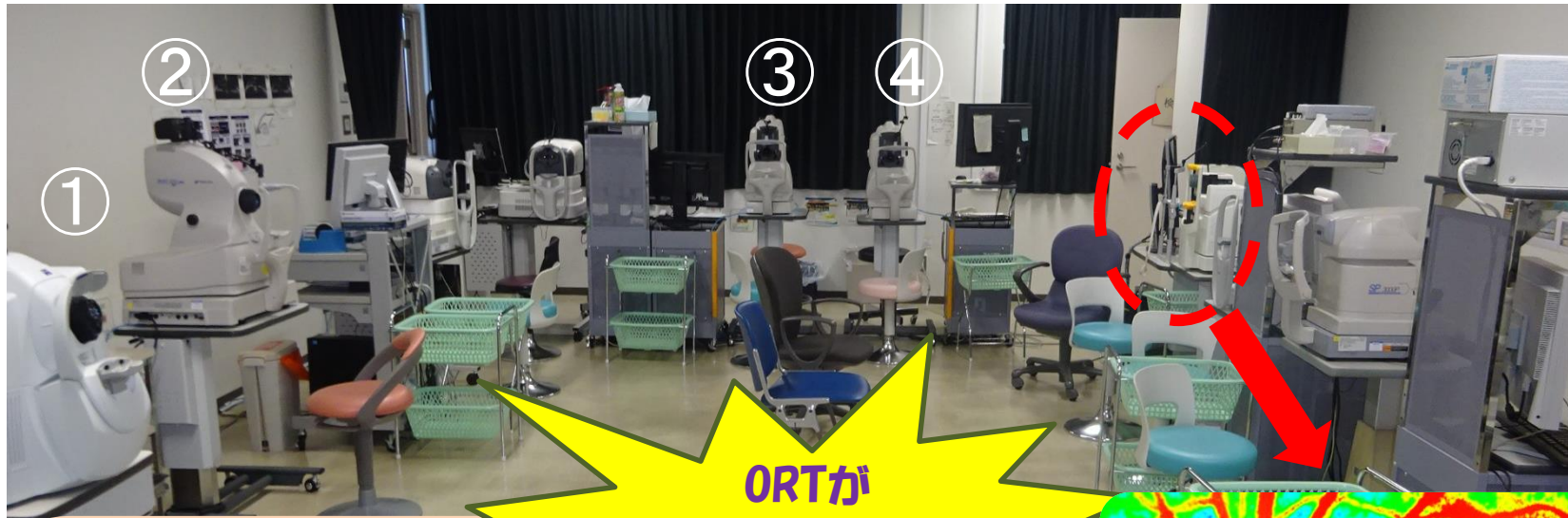


一人ひとつ森実ドットカード持ってます
(くまちゃんとウサギちゃんから選べるよ)

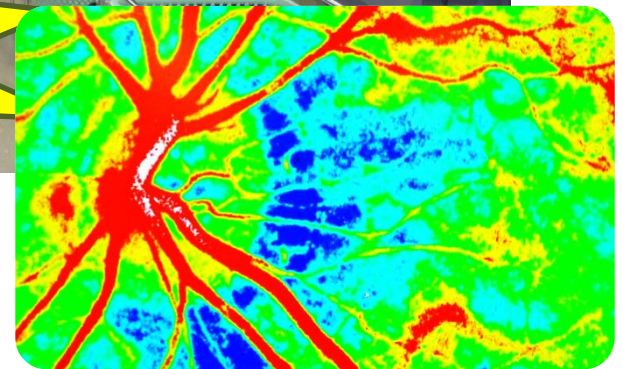


② 暗室

この部屋にOCTが4台も！



ORTが
フォトスリットを
撮ってるよ



LSFG (レーザースペックルフローグラフィ)

網膜の血流を調べる機械！
珍しいかも！？

③ 特殊検査室

この部屋にもOCTが2台
隠れているよ！
探してみよう(笑)



研究や治験で使用する機器も置いています☆

波面センサー、HESS、CFFなど様々な検査があります！

④視野検査室

AP-7000やMP-3もあります(・v・)



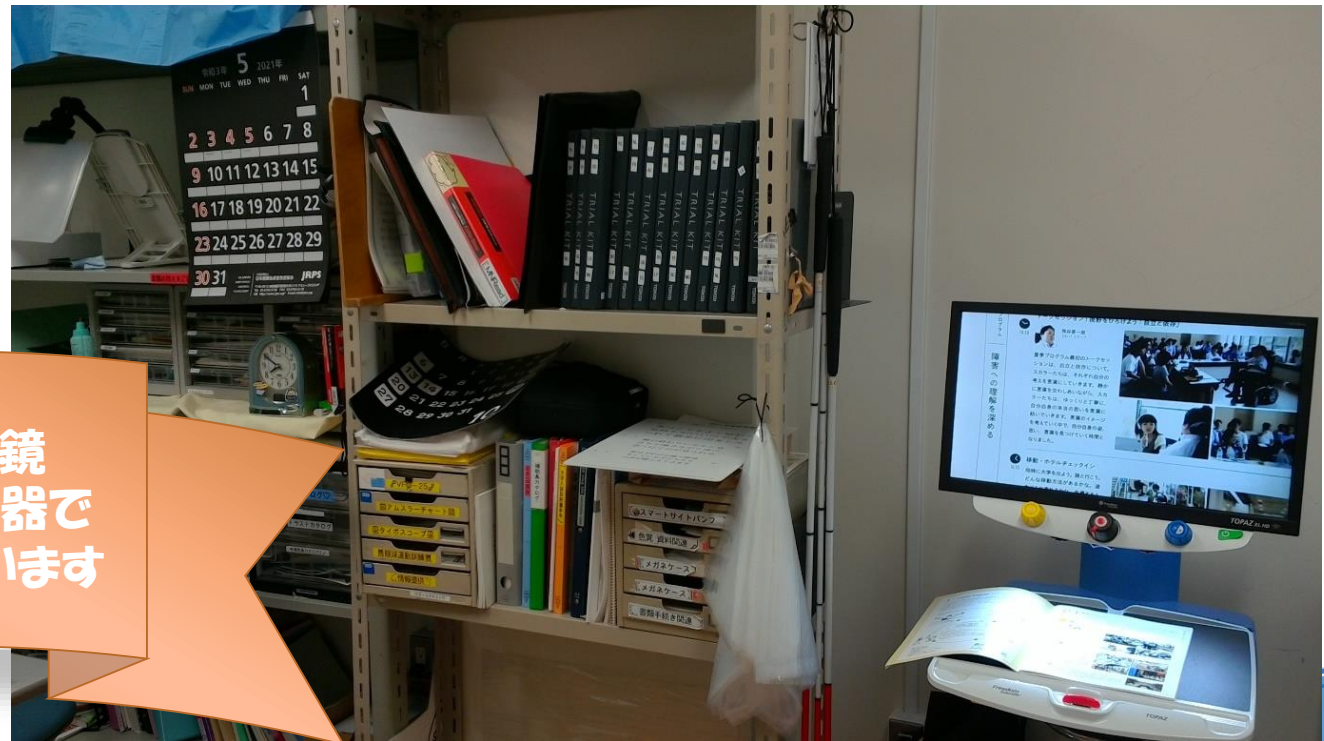
ここには8台の視野検査機器があり、
HVF担当者とGP担当者の二人で業務を行っています☆

⑤ ロービジョン室

扉を開くと
ロービジョングッズ
がたくさん！！



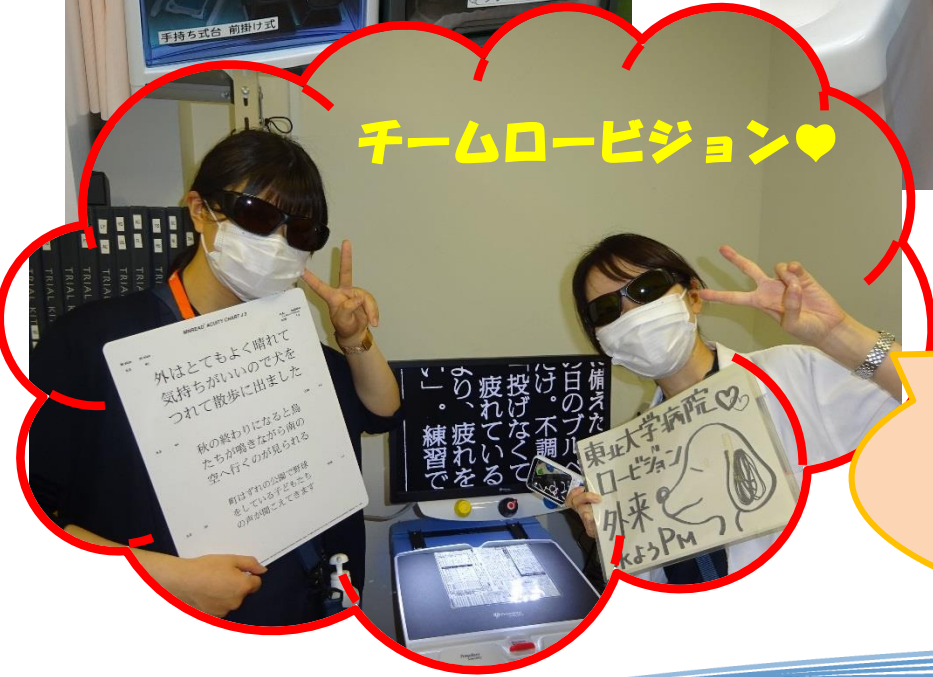
遮光眼鏡
拡大読書器で
あふれています



⑤ ロービジョン室



棚の中身はこんな感じ



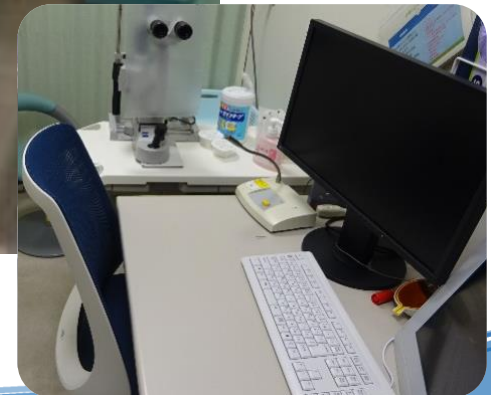
水曜 14:00 / 15:00 / 16:00
の3枠
6か月待ちでスミマセン(；・ω・)
これからもよろしくお願ひ致します

診察室がこ～んなにあるよ！！



全部で15診あるよ～

毎日ほぼ全ての診察室が埋まります！
沢山の先生方が診察しています☆



視能訓練士2年目の1日

C

8:00～ 機械付け
(急がなきゃ汗汗)



12:00 お昼
業務によっては14時過ぎ
に入ることも(TOT)

17:15 今日も
お疲れ様～

外来業務

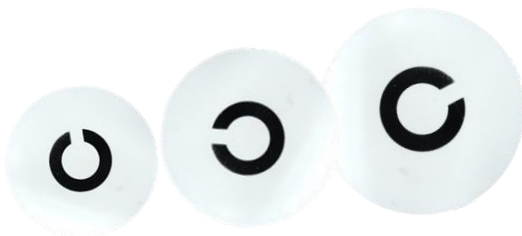
お昼

外来業務

検査練習

8:30 業務開始！！

16:00 検査練習！！





最後までご覧いただきありがとうございました



東北大学病院眼科外来は
力を合わせて頑張っています！

Producer: Endo & Wakaume Advisor: Ouchi Special thanks From takatsu